



EMBERI ERŐFORRÁSOK
MINISZTERIUMA
KÓRHÁZHIGIÉNÉS ÉS JÁRVÁNYÜGYI FELÜGYELETI FŐOSZTÁLY

**Tájékoztató az influenza figyelőszolgálat adatairól
Magyarország
2018. 20. hét**

**Befejezte működését az influenza figyelőszolgálat és
a kórházi jelentőszolgálat**

A figyelőszolgálatban résztvevő orvosok jelentéseinek alapján végzett becslés szerint az országban **2018. május 14-20.** között az előző hetinél 26,5%-kal kevesebb, **600 beteg** fordult orvoshoz influenzaszerű tünetekkel.

A betegek 7,8%-a gyermek, 41,1%-a 15-34 éves fiatal felnőtt volt. A 35-59 évesek korcsoportjába tartozott a betegek 34,1%-a, 17,0%-uk a 60 éven felüliek közül került ki.

Az Országos Közegészségügyi Intézet Légúti Vírus Osztályára a 20. naptári héten **három influenza-gyanús** betegtől származó légúti minta érkezett, a virológiai vizsgálatok **egy** betegnél **influenza A(NT)** vírus okozta fertőzést igazoltak.

Influenzaszerű megbetegedések halmozódásáról a 20. héten nem érkezett jelentés.

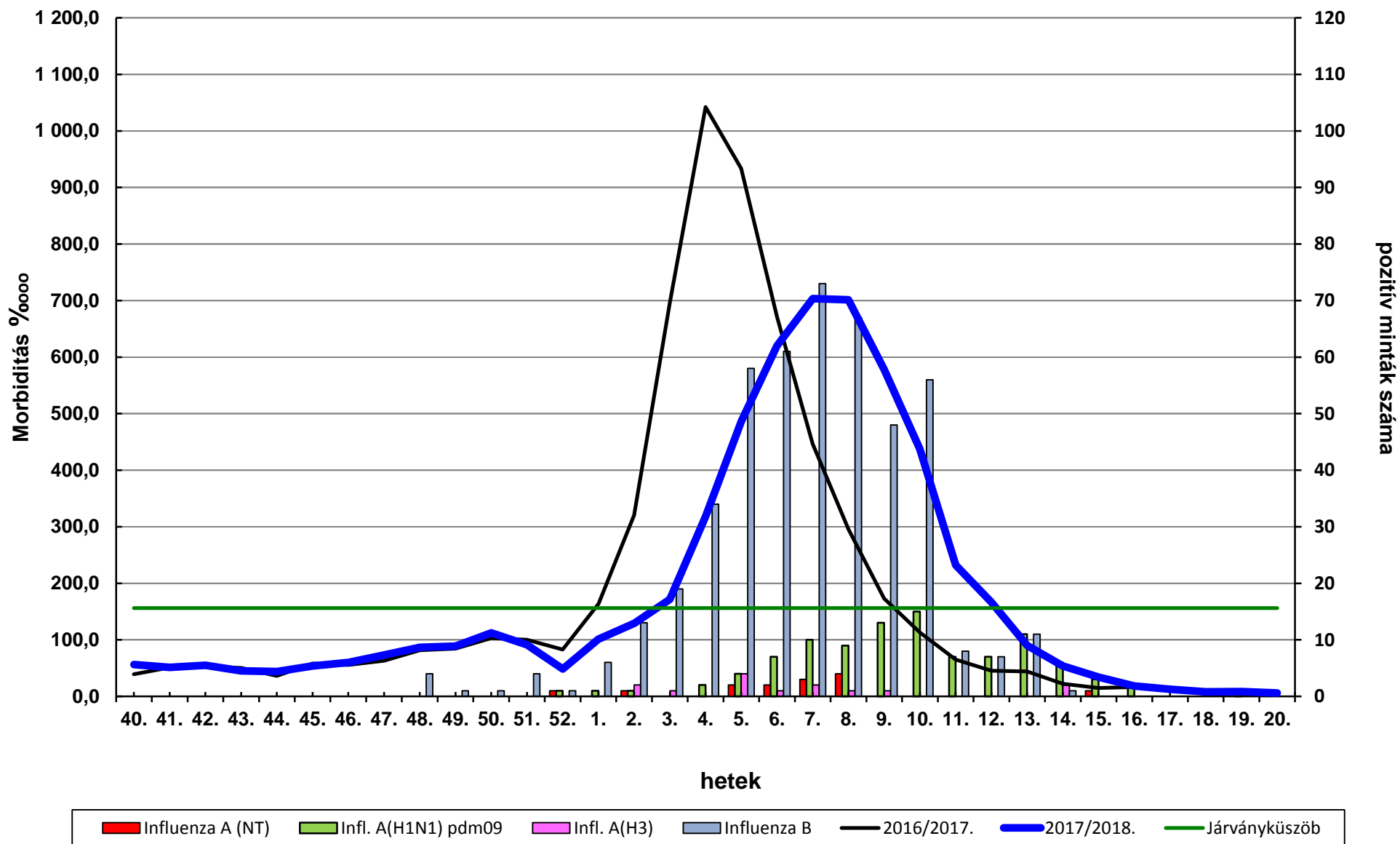
Összegzés: A 20. héten kb. 600 beteg kereste fel orvosát influenzaszerű tünetek miatt. Az országos morbiditás 6,1‰-nek bizonyult, az influenzaszerű megbetegedések becsült száma igen alacsony volt, egy influenza A(NT) vírus által okozott megbetegedést diagnosztizáltak.

A **2017. év 40. – 2018. év 20. hete között 1 450 vizsgálati anyagot** dolgoztak fel az OKI Légúti Vírus Osztályán, ahol 483 főnél **influenza B [454 B(Yamagata), 10 B(Victoria), 19 B(NT)]**, 137 főnél **influenza A [108 A(H1N1)pdm09, 14 A(H3N2), 15 A(NT)]** vírus okozta fertőzést állapítottak meg.

Az EMMI Kórházhigiénés és Járványügyi Felügyeleti Főosztálya ezúton szeretné megköszönni az influenza figyelőszolgálat és a kórházi jelentőszolgálat működtetésében résztvevő házi orvosok, házi gyermekorvosok, kórházhigiénikusok, továbbá a kerületi/járásai hivatalok és a kormányhivatalok járványügyi feladatokat ellátó munkatársainak munkáját és közreműködését!

Forrás: EMMI Kórházhigiénés és Járványügyi Felügyeleti Főosztály

**Influenzaszerű megbetegedés miatt orvoshoz fordulók száma 100 000 lakosra
és az influenza-pozitív minták száma Magyarországon
2017. 40 - 2018. 20. hét**



**Influenzaszerű megbetegedés miatt orvoshoz fordult betegek
becsült száma 100.000 lakosra területenként**

**2017/2018. ÉVI INFLUENZA SZEZON
2018.19. - 2018.20. HÉT**

Terület	Incidencia 100.000 lakosra	
	19. hét	20. hét
Budapest	18,0	14,3
Baranya	6,6	6,6
Bács-Kiskun	0,0	0,0
Békés	0,0	0,0
Borsod-A.-Z.	0,0	0,0
Csongrád	0,0	0,0
Fejér	15,6	21,5
Győr-Moson-S.	6,1	6,5
Hajdú-Bihar	10,6	1,6
Heves	1,6	0,0
Jász-Nagykun-Szolnok	3,8	5,1
Komárom-Esztergom	0,0	1,6
Nógrád	0,0	0,0
Pest	17,9	12,2
Somogy	0,0	0,0
Szabolcs-Szatmár-B.	11,2	3,4
Tolna	0,0	0,0
Vas	1,7	1,7
Veszprém	0,0	0,0
Zala	7,2	0,0
Ország	8,3	6,1

Forrás: EMMI Kórházhigiénés és Járványügyi Felügyeleti Főosztály

**Influenza, illetve influenzaszerű megbetegedés miatt
kórházba felvett betegek száma
2018. 01. - 2018.20. hét**

